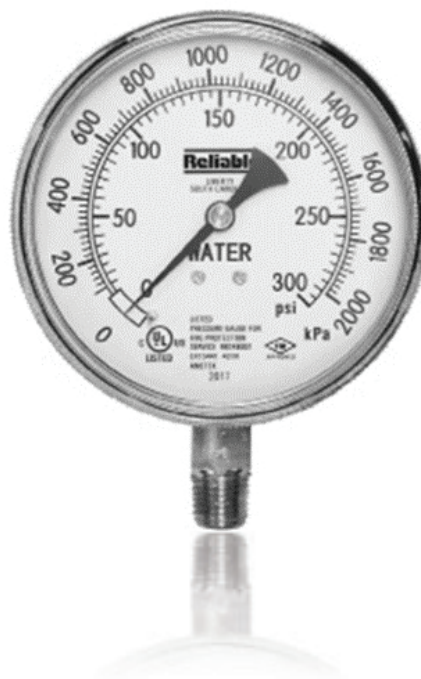


MANÔMETROS UL/FM

Modelo UA - Manômetro para água

CARACTERÍSTICAS TÉCNICAS

- Faixa de 0 a 300psi em incrementos de 5psi, e 0 a 2000 kPa em incrementos de 50kPa.
- Conexão rosca macho Ø1/4" NPT (R1/4).
- Corpo: Ø3.3/4" (95mm).
- Altura: 43/4" (121mm).
- Precisão: ANSI B40.1 Grau B (3-2-3%)



Modelo UA - Manômetro para ar

CARACTERÍSTICAS TÉCNICAS

- Faixa de 0 a 80psi em incrementos de 1psi, e 0 a 550kPa em incrementos de 10kPa. Retardo para 250psi e 1750kPa.
- Conexão rosca macho Ø1/4" NPT (R1/4).
- Corpo: Ø3.3/4" (95mm).
- Altura: 43/4" (121mm).
- Precisão: ANSI B40.1 Grau B (3-2-3%)



APROVAÇÕES



secur
Soluções no combate a incêndios

Secur Comercial Importadora e Exportadora
Av. Barão da Vitória, 93 - Vila Bandeirantes - SP
Tel.: +55 11 2971.4444 - www.secur.com.br