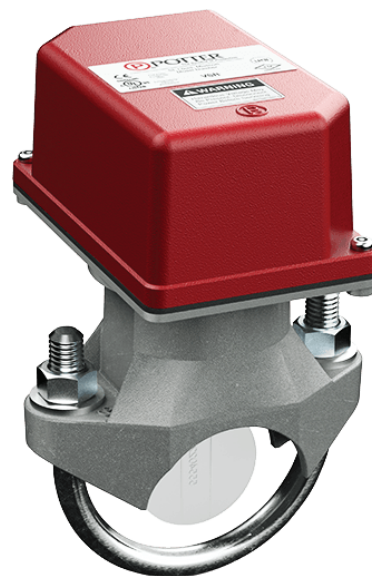


## CHAVE DE FLUXO - MODELO VSR

### DESCRIÇÃO

O modelo VSR é uma chave de fluxo de água tipo palheta com inserção não corrosiva para uso em sistemas de sprinklers molhados. Também pode ser usado como um detector de fluxo de água seccional em grandes sistemas. O VSR contém dois interruptores unipolares, de acionamento duplo, de ação instantânea e um retardador pneumático de reciclagem ajustável instantaneamente.

Os interruptores são ativados quando ocorre um fluxo de 10 GPM (38 LPM) ou mais a jusante do dispositivo. A condição de fluxo deve existir por um período de tempo necessário para superar o período de retardo selecionado.



### APLICAÇÃO

- Sistemas de Sprinklers molhados;
- Instalação apenas em tubos de aço;

### CARACTERÍSTICAS TÉCNICAS

- Pressão de trabalho: 450 PSI (31 bar) – UL
- Faixa de Sensibilidade de Fluxo para Sinal: 4-10 GPM (15-38 LPM) – UL
- Sobretensão máxima: 18 FPS (5,5 m / s)
- Classificações de contato: Dois conjuntos de SPDT (formulário C) 10,0 Amps a 125 / 250VAC 2,0 Amps a 30VDC Resistivo 10 mAmps min. a 24VDC
- Entradas de eletroduto: Dois orifícios para conduítes de 1/2 ". Compartimentos de interruptores individuais adequados para voltagens diferentes.



## MATERIAL DE FABRICAÇÃO

- Caixa Nominal NEMA 4 / IP54 adequada para uso interno ou uso externo com gaxeta instalada na fábrica e carcaça fundida quando usado com o encaixe apropriado do condúite.
- Faixa de Temperatura: 40 ° F - 120 ° F, (4,5 ° C - 49 ° C) - UL
- Luva não corrosiva de fábrica instalada no selim.

Modelo	Tubos compatíveis / Requisitos para instalação								Diâmetro do Orifício		Torque dos Parafusos	
	Diâmetro nominal do tubo		Diâmetro nominal do tubo		Espessura de parede das Tubulações							
	Poleg.	mm	Poleg.	mm	Schedule 10 (UL)		Schedule 10 (UL)		Poleg.	mm	Pé-Libra	N-m
VSR-2	2	DN50	2,375	60,3	0,109	2,77	0,154	3,91	1.25 + .125 / -62	33.0±2.0	20	27
VSR-2 1/2	2,5	-	2,875	73	0,120	3,05	0,200	5,16				
VSR-2 1/2	-	DN65	3,000	76,1	-	-	-	-	2.00±125	50.8±2.0	20	27
VSR-3	3	DN90	3,500	88,9	0,120	3,05	0,216	5,49				
VSR-3 1/2	3,5	-	4,000	101,6	0,120	3,05	0,226	5,74				
VSR-4	4	DN100	4,500	114,3	0,120	3,05	0,237	6,02				
VSR-5	5	-	5,563	141,3	0,134	3,40	0,258	6,55				
VSR-6	6	DN150	6,625	168,3	0,134	3,40	0,280	7,11				
VSR-8	8	DN200	8,625	219,1	0,148	3,76	0,322	8,18				

## APROVAÇÕES

