

WAST CONE

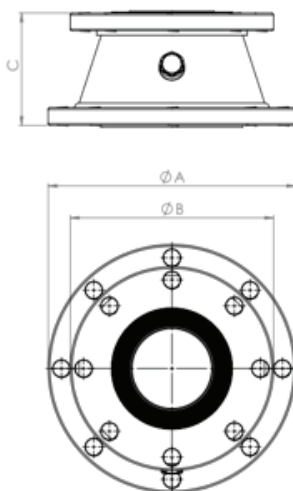
DESCRIÇÃO

O Wast Cone é projetado para ser instalado após a válvula de alívio da rede da casa de bombas, possui visor de fluxo onde permite a visualização do fluxo passante, onde se excede da válvula de alívio, facilita descarga d água para o dreno ou retorno para reservatório de água.



CARACTERÍSTICAS TÉCNICAS

- Material: Aço Carbono ASTM-A;
- Flange de entrada e saída: ANSI 16.5 Classe #150;
- Pintura Eletrostática a Pó: Vermelho Segurança;
- Visor de fluxo: 1" BSP - Alumínio;
- Pressão Nominal: 12 kgf/cm² (170 psi).



Diâmetro Flanges	Face x Face Flanges
ØA x ØB (")	C (mm)
6 x 4	150
8 x 6	165
10 x 6	190
10 x 8	190