

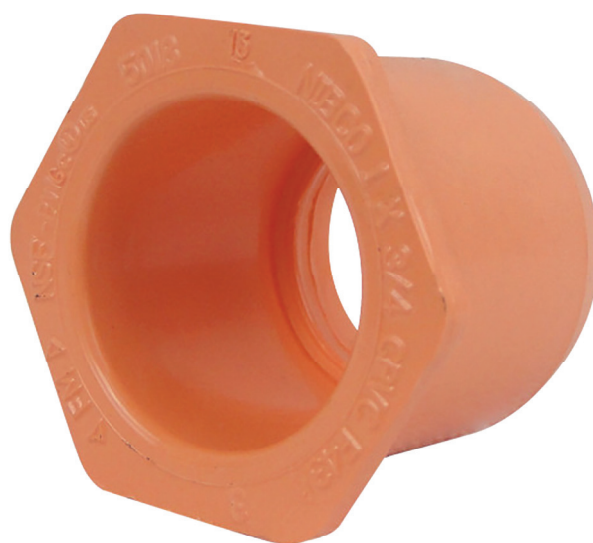
## BUCHA DE REDUÇÃO M/F CPVC

### DESCRIÇÃO

Bucha de Redução macho/femêa linha Blazemaster

### APLICAÇÃO

Tubulações para Sistemas de Sprinklers.



### CARACTERÍSTICAS TÉCNICAS

- Tubos e conexões de CPVC
- Cor alaranjada
- Diâmetros: ¾" (DN 20), 1", 1 ¼", 1 ½", 2", 2 ½" e 3" (DN 80)
- Pressão de serviço de 1,2 MPa (120 m.c.a. ou 175 psi)
- Temperatura máxima de trabalho de 65 °C (150 °F)
- Certificação UL/FM

### MATERIAL DE FABRICAÇÃO

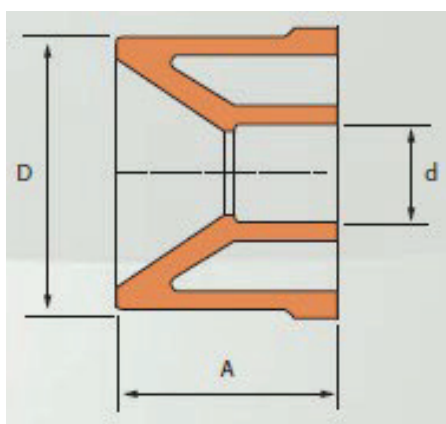
- Fabricado com composto Blazemaster-CPVC



## TABELA

CCB	CCB	EMBALAGEM	A	D	d
19036	1" X 3/4"	10	33	33,3	26,6
19037	1 1/4" X 3/4"	5	35,5	42,1	26,6
19038	1 1/4" X 1"	10	36	42,1	33,3
19039	1 1/2" X 3/4"	20	39,5	48,1	26,6
19040	1 1/2" X 1"	20	39	48,1	33,3
19041	1 1/2" X 1 1/4"	10	39	48,1	42,1
19042	2" X 3/4"	10	42	60,2	26,6
19043	2" X 1"	10	42	60,2	33,3
19044	2" X 1 1/4"	10	42,2	60,2	42,1
19045	2" X 1 1/2"	5	42,9	60,2	48,1
19046	2 1/2" X 1"	10	49	73	33,3
19047	2 1/2" X 1 1/4"	10	49	73	42,1
19048	2 1/2" X 1 1/2"	10	49,5	73	48,1
19049	2 1/2" X 2"	15	49,5	73	60,2
19050	3" X 2"	10	62	88,9	60,2
19051	3" X 2 1/2"	10	61,5	88,9	73

## IMAGENS



## APROVAÇÕES

