

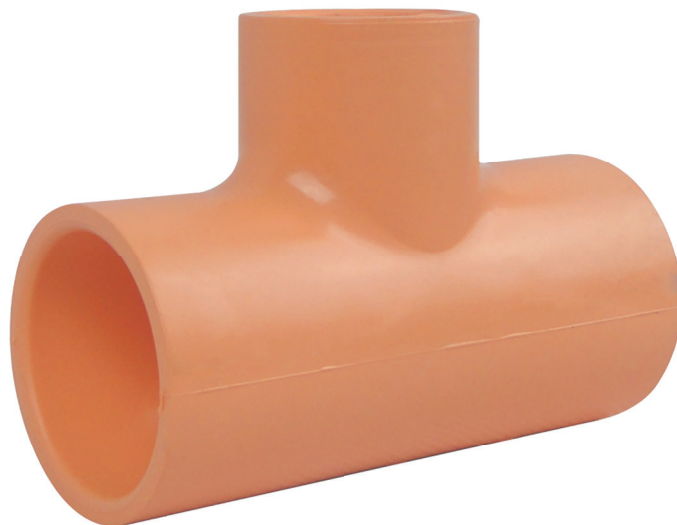
## TÊ F/F/F

### DESCRIÇÃO

Tê linha Blazemaster

### APLICAÇÃO

Tubulações para Sistemas de Sprinklers



### CARACTERÍSTICAS TÉCNICAS

- Tubos e conexões de CPVC
- Cor alaranjada
- Diâmetros: ¾", 1", 1¼", 1½", 2", 2½" e 3
- Pressão de serviço de 1,2 MPa (120mca ou 175 psi)
- Temperatura máxima de trabalho de 65 °C (150 °F)
- Certificação UL/FM

### MATERIAL DE FABRICAÇÃO

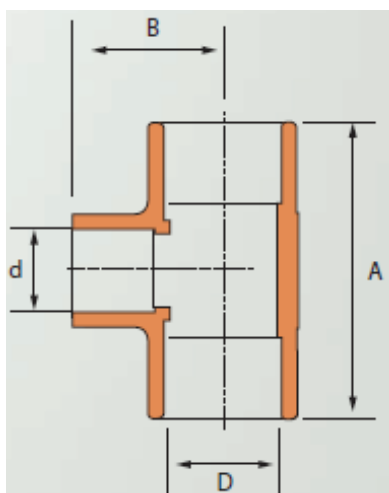
- Fabricado com composto Blazemaster-CPVC



## TABELA

A	DIÂMETRO	EMBALAGEM	A	B	D	d
19100	3/4"	20	79	34,5	26,6	26,6
19101	1"	10	88	44	33,3	33,3
19102	1 1/4"	10	108	54	42,1	42,1
19109	1 1/2"	5	124	61	48,1	48,1
19110	2"	5	141	70,5	60,2	60,2
19111	2 1/2"	5	170	85	73	73
19112	3"	4	190	95	88,9	88,9

## IMAGENS



## APROVAÇÕES

