

REDUÇÃO STORZ FIXA OU GIRATÓRIA

REF.: SC300RD

DESCRIÇÃO

Redução Storz Fixa ou Giratória engate rápido.



APLICAÇÃO

A Redução Fixa ou Giratória Tipo "Storz" é utilizado em sistemas de combate a incêndios, para possibilitar o acoplamento entre equipamentos, mangueiras e acessórios de engate rápido tipo "Storz" de diâmetros diferentes. As duas faces da redução são dotadas de engate rápido do tipo "Storz" de diâmetros diferentes.

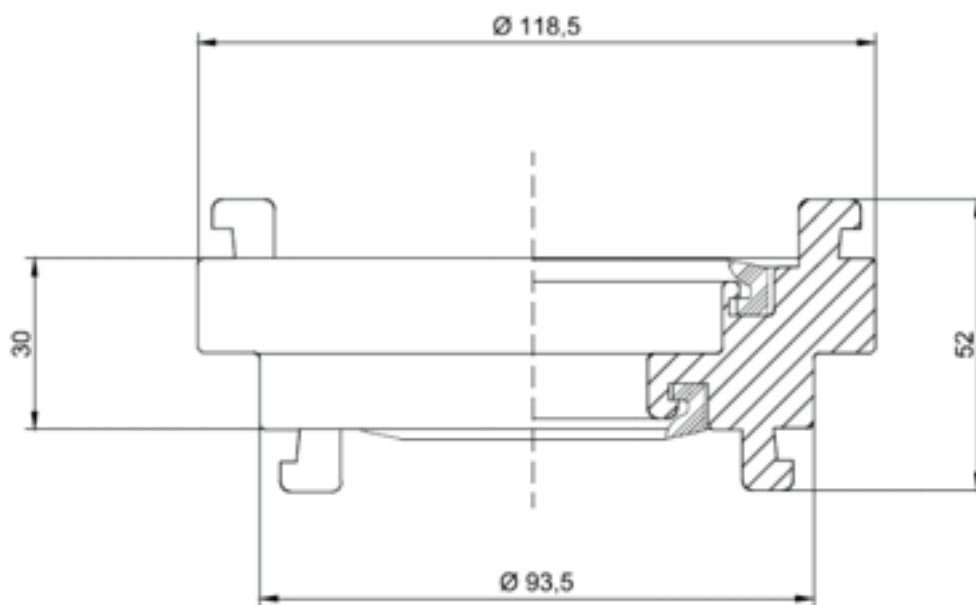
CARACTERÍSTICAS TÉCNICAS

- As duas faces da redução são dotadas de engate rápido do tipo "Storz";
- Conexão de engate rápido tipo "Storz" de 2.1/2" X 1.1/2";
- A redução pode ser do tipo fixa ou giratória;
- Acabamento escovado.

MATERIAL DE FABRICAÇÃO

- Fabricado em latão de alta resistência;
- Borrachas em SBR70.

IMAGENS



Maio 11 - V2