

TAMPÃO DE ENGATE RÁPIDO STORZ

DESCRIÇÃO

Tampão de Engate Rápido do Tipo Storz.



APLICAÇÃO

O Tampão de Engate Rápido Tipo Storz é utilizado em sistemas de combate a incêndios, para a proteção da saída do hidrante, com corrente para evitar que se extravie.

Aplicavel em:

- Válvulas de incêndio com o adaptador storz compatível
- Tubulações

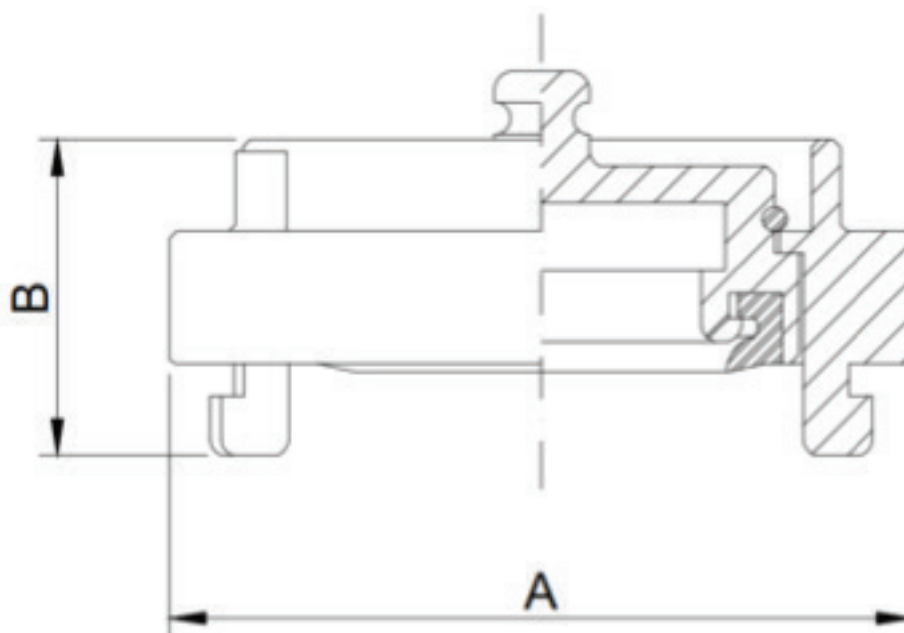
CARACTERÍSTICAS TÉCNICAS

- Conexão de engate rápido tipo "Storz" de 1.1/2", 2.1/2" e 4"
- Acabamento escovado

MATERIAL DE FABRICAÇÃO

- Fabricado em latão C-85700 de alta resistência;
- Vedação em neoprene;

DIMENSÕES



| DIÂMETRO | A | B | PESO |
|----------|--------|-------|---------|
| 1.1/2" | 92 mm | 43 mm | 0,53 kg |
| 2.1/2" | 119 mm | 44 mm | 0,95 kg |