

## Descrição do Produto

O Sprinkler de Supressão Prévia e Resposta Rápida Modelo N25 da Reliable (ESFR/Sprinkler de Armazenamento de Resposta Rápida) é projetado para uso contra desafios de chamas graves. Este sprinkler é projetado para responder rapidamente a chamas crescentes e para trabalhar com descarga de água para “suprimir” em vez de “controlar”.

Observação: O sprinkler ESFR Modelo N25 utiliza uma solda tipo fusível com liga aprimorada na classificação 165°F (74°C) ou 212°F (100°C). A FM Global o considera como um sprinkler de armazenamento de “Resposta Rápida” para uso de acordo com as Folha de Dados 8-9 FM.

O sprinkler possui fator K Nominal de 25,2 (métrica 362) e entregará aproximadamente 98 gpm (371 l/min) de água a 15 psi (1 bar).

O defletor menor e a montagem oferecem um padrão hemisférico amplo e muito simétrico capaz de combater as chamas entre os sprinklers em áreas de armazenamento com grandes alturas, mantendo ao mesmo tempo um alto impulso central para penetrar e suprimir chamas ocorrendo diretamente sob o sprinkler em áreas de armazenamento com baixas alturas.

O Sprinkler ESFR N25 também é menos suscetível a danos em função de ser defletor menor e desenho da estrutura. O ESFR N25 mais leve passou por um uso grosseiro e teste de abuso nos laboratórios sem protetores plásticos.

## Aplicação e Instalação

O Modelo N25 é um sprinkler ESFR é projetado para instalação de acordo com NFPA 13 and e é um Sprinkler ESFR de Armazenamento de RR para uso em todas as Folhas de Dados de Prevenção de Perda FM como aprovação da Autoridade Responsável pela Jurisdição.

O Sprinkler ESFR Modelo N25 é projetado para o sistema de sprinkler somente para teto sem necessidade de sprinklers com rack interno. Proteção da (mas não se limitando a) maioria de plásticos encapsulados ou não encapsulados incluindo cartonados expandidos.

O ESFR Modelo N25 ESFR também é usado para plásticos cartonados expostos, assim como algumas disposições de armazenamento de pneus de borracha, papel laminado e aerossóis.



**Sprinkler ESFR Modelo N25**

## Critérios de projeto

### Diretrizes gerais:

**Posicionamento do Sprinkler:** Suspenso, hastes da estrutura alinhadas ao tubo. Os defletores devem estar paralelos ao teto ou telhado.

**Tipo do Sistema:** Somente Sistemas de Tubulação Molhada

**Cobertura máxima:** 100 pés<sup>2</sup> (9,3 m<sup>2</sup>), com cobertura maior possível em alguns casos.

**Área mínima de cobertura:** 64 pés<sup>2</sup> (5,8m<sup>2</sup>)

**Inclinação máxima do teto:** declive de 2/12 (9,5°)

**Espaçamento máximo:** 12 pés (3,7m) para edifícios de até 30 ft (9,1m) de altura e 10 pés (3,1m) para edifícios com mais de 30 ft (9,1m) de altura.

**Espaçamento mínimo:** 8 pés (2,4 m)

Distância entre o defletor e as paredes: Ao menos 4 polegadas (102 mm) das paredes, e não mais do que metade da distância permitida entre sprinklers.

**Do Defletor até o Topo do Depósito:** pelo menos 36 pol. (914 mm).

**Defletor para a Distância do Teto:** 6 18 pol. (152 457mm).

### Linha Central do Sensor Térmico

**Elemento para a Distância do Teto:** 4 17 pol. (101,6 425mm).

## Listagens e Aprovações

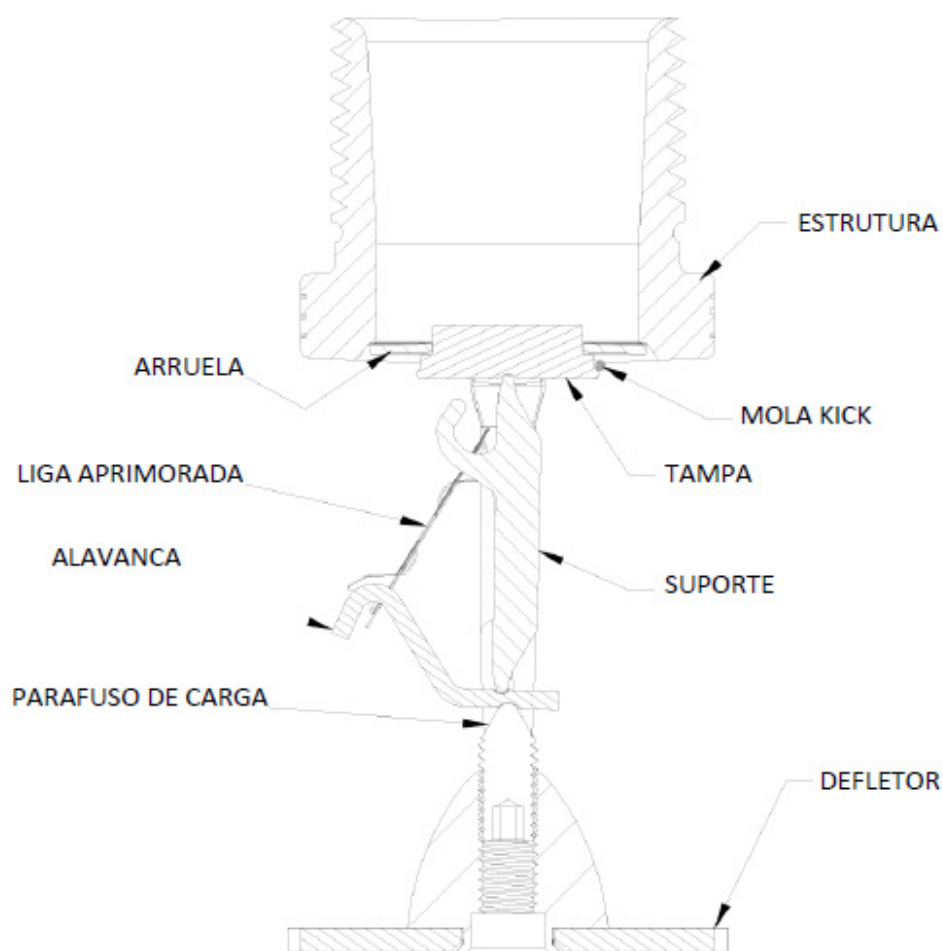
1. Aprovado pelo FM como sprinkler de armazenamento de resposta rápida

### Dados Técnicos:

Classificação	Temperatura do Sprinkler		Cor da conexão	Cor da estrutura	Temperatura ambiente máxima		Aprovações	Número de Identificação de Sprinkler (SIN)
	°F	°C			°F	°C		
Comum Intermediário	165	74	Preto Branco	Descolorido Branco	100	38	FM FM	RA0912
	212	100			150	66		

### Dados do Material:

Estrutura	Defletor	Parafuso de Carga	Alavanca	Suporte	Liga Aprimorada	Tampa	Arruela	Mola Kick
Latão	Bronze	Aço Inoxidável	Aço Inoxidável	Aço Inoxidável	Berílio-níquel, Soldado	Latão	Berílio-níquel	Aço Inoxidável



<b>Tipo de Depósito</b>	<b>NFPA</b>	<b>FM</b>
Estrutura Aberta (isto é, sem prateleiras sólidas) Depósito Único, Duplo, de Fileira Múltipla ou de Rack Portátil de Classe I-IV e Plásticos de Grupo A ou B	Consulte NFPA 13, Capítulos 16 e 17.	Consulte FM 8-9.
Depósito de Pilha Sólida ou Paletizada de Classe I-IV e Plásticos do Grupo A ou B	Consulte NFPA 13, Capítulos 14 e 15.	Consulte FM 8-9.
Depósito de Palete Vazio	Consulte NFPA 13, Capítulo 12.	Consulte FM 8-24.
Depósito de Pneu de Borracha	Consulte NFPA 13, Capítulo 18.	Consulte FM 8-3.
Depósito de Papel Laminado (Consulte a norma)	Consulte NFPA 13, Capítulo 19.	Consulte FM 8-21.
Depósito de Líquido Inflamável (Consulte a norma)	Consulte NFPA 30.	Consulte FM 7-29.
Depósito de Aerossol (Consulte a norma)	Consulte NFPA 30B.	Consulte FM 7-31.
Componentes Automotivos em Racks Portáteis (Somente no modo de controle; consulte a norma)	Consulte NFPA 13, Capítulo 20.	Consulte FM 8-1 e 8-9.

**TABELA 1**  
**VISÃO GERAL DA SELEÇÃO DO PRODUTO E CRITÉRIOS DO**  
**PROJETO PARA OS SPRINKLERS SUSPENSOS MODELO E SFR-**  
**25**

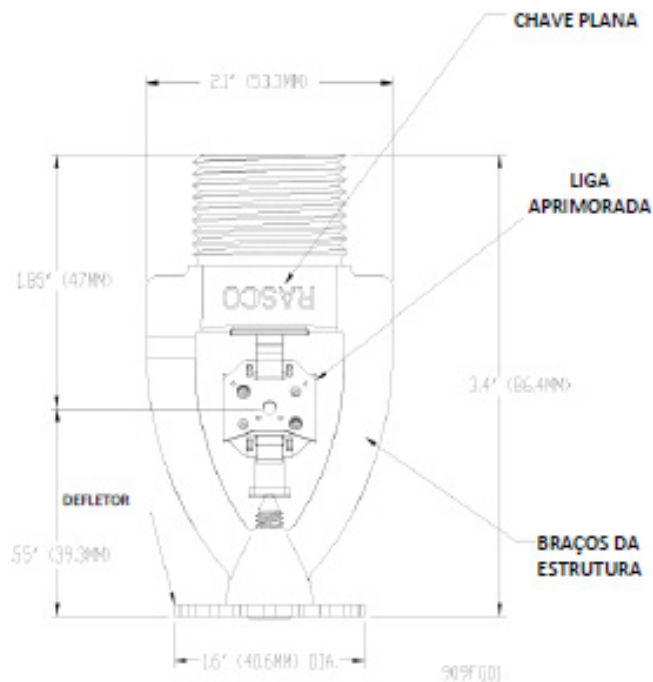
## Dados da Instalação

Tipo de Sprinkler	Tamanho da rosca	Fator "K"		Pressão Operacional Máxima	Acabamento
		Americano	Métrico		
Somente suspenso	1" NPT (R 1)	25.2	362	175 psi (12,1 bar)	Bronze

## Manutenção

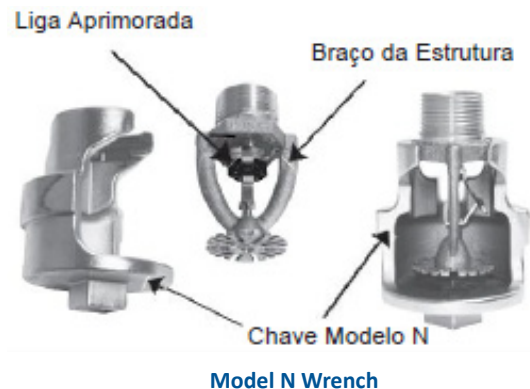
O Sprinkler ESRF Modelo N25 também deve ser inspecionado e o sistema de sprinkler mantido de acordo com NFPA. Não limpar o sprinkler com água e sabão, amônia ou qualquer outro líquido de limpeza. Remova qualquer sprinkler que não tenha sido pintado (exceto se aplicado por fábrica) ou de alguma forma danificado. Deve ser mantido um estoque de sprinklers sobressalentes a fim de garantir a substituição rápida de sprinklers danificados ou utilizados. Antes da instalação, os sprinklers devem ser mantidos em suas embalagens originais até serem usados, para minimizar o potencial para danos, o que causaria operação imprópria ou impossibilidade de operação.

Uma vez em operação, os sprinklers automáticos não podem ser remontados e reutilizados. Novos sprinklers do mesmo tamanho, tipo e classificações de temperatura devem ser instalados. Um gabinete para reposição dos sprinklers deve ser providenciado para este fim.



## Especificação do Sprinkler ESRF Modelo N25

Os sprinklers devem ser do tipo Resposta Rápida para Supressão Prévia (ESFR) suspensos de supressão especificamente testados [aprovado pelo FM] para aplicações de armazenamento de bens. A estrutura do sprinkler e do defletor deve ser feita de bronze. A montagem com elemento tipo fusível deve utilizar o princípio operacional de suporte e alavanca com elemento térmico de berílio-níquel, pintado de preto ou branco, de resposta rápida aprovada. A vedação deve consistir de uma arruela de pressão Belleville revestida com teflon com um conjunto de tampa de latão sem peças plásticas. Os sprinklers ESRF devem apresentar fator K nominal de 25,2 e 1" NPT ou conexões de extremidades roscadas. O nível de temperatura do sprinkler deve ser [Comum 165°F (74°C)] [Intermediário 212°F (100°C)].



Use somente a chave de sprinkler modelo N para instalação e remoção. Qualquer outro tipo de chave pode danificar o sprinkler.

**Observação:** Ao manusear com sprinklers, segure-os somente com os braços da estrutura e não aplique força na montagem da ligação. Os sprinklers devem ser apertados com torque entre 22 30 ft-lbs (29,8 40,7 Nm). Os sprinklers que não forem instalados com o torque recomendado podem conter vazamentos ou incompatibilidade entre sprinklers. Os sprinklers danificados devem ser substituídos imediatamente.

## Informações de Pedidos

Especificar:

1. Classificação de temperatura
2. Tipo de Rosca 1" NPT ou ISO 7-R1